



Políticas de educação de profissionais de saúde

Vinícius de Araújo Oliveira

Profissional nacional da OPAS-OMS Brasil

Em cooperação descentralizada com
Departamento de Gestão da Educação em
Saúde - Ministério da Saúde



Maio de 2009

Secretaria de Gestão do
Trabalho e da Educação na Saúde

Ministério
da Saúde





Articulação Saúde e Educação

◆ 2003: criação da Secretaria de Gestão do Trabalho e da Educação na Saúde, no Ministério da Saúde

◆ Dentre os objetivos da SGTES:

- motivar e propor a mudança na formação técnica, de graduação e de pós-graduação.
- e um processo de educação permanente dos trabalhadores da saúde, a partir das necessidades de saúde da população e do fortalecimento do SUS.



CONTEXTO

- ◆ A Constituição Federal de 1988, em seu artigo 200, inciso III, determina que:
 - “ao SUS compete, ordenar a formação de recursos humanos na área de saúde”.
- ◆ Articulação MS, MEC e CNS



Vigilância
em Saúde

Atenção à
Saúde

**Ministério
da Saúde**

Ciência,
Tecnologia e
Insumos
Estratégicos

SGTES

Gestão
Estratégica
e
Participativa



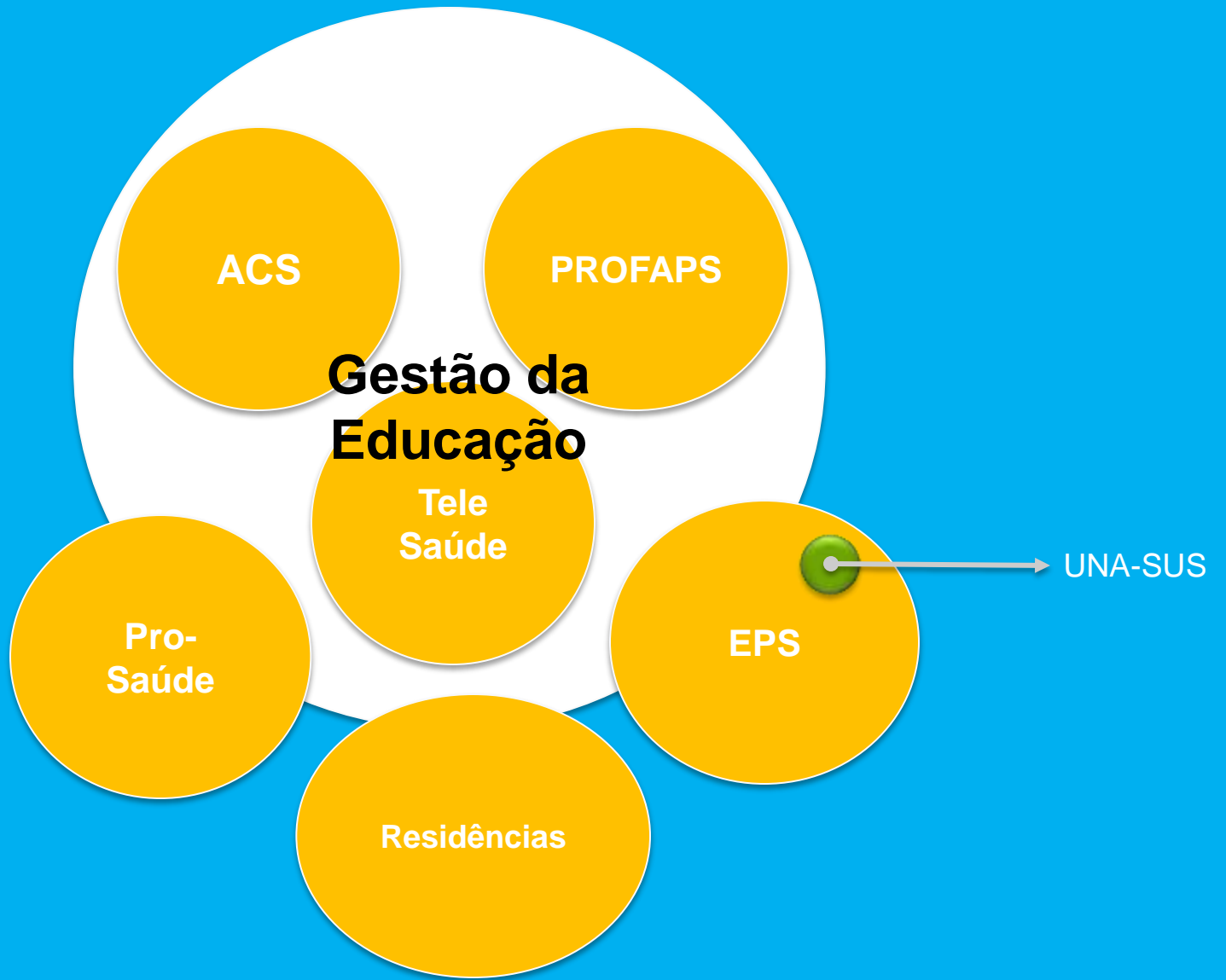
The diagram consists of a large light blue circle with a white border, centered on a green background. Inside this circle, the text "Trabalho & Educação" is written in white. Three smaller white circles are arranged around the center: one at the top, one at the bottom left, and one at the bottom right. Each of these smaller circles contains black text.

**Gestão da
Educação**

Trabalho & Educação

**Programa de
Capacitação
Gerencial**

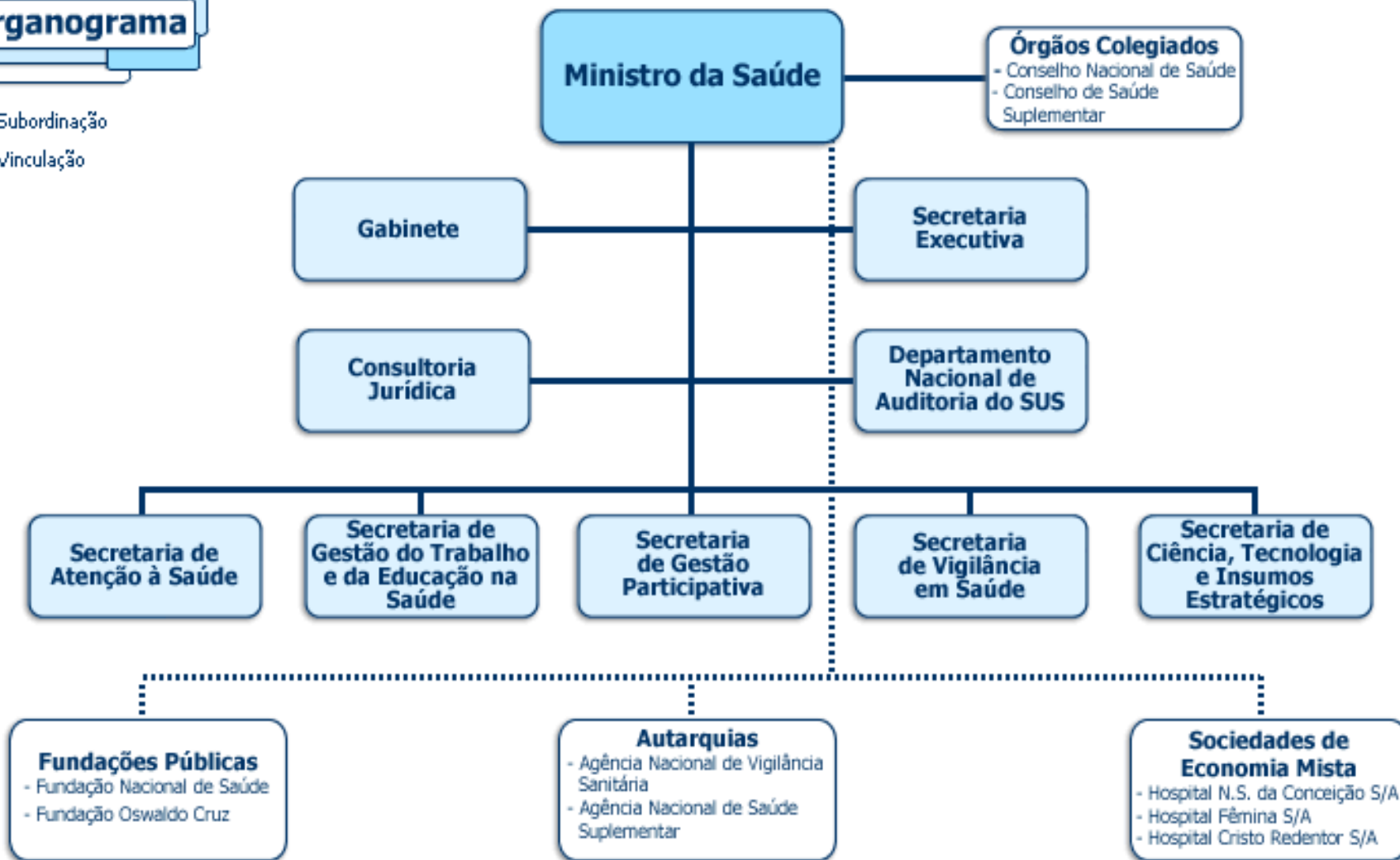
**Gestão e
Regulação
do Trabalho**



Organograma

— Subordinação

..... Vinculação



Ministério da Saúde

Eplanada dos Ministérios Bl. G
CEP: 70.058-900 Brasília/DF - Brasil
Telefone: (61) 315-2425

Secretaria de Gestão do Trabalho e da Educação na Saúde

Ministério da Saúde





Educação na Saúde

- ◆ **Compromisso com o Pacto pela Saúde firmado entre os gestores do SUS em suas 3 dimensões:**
 - ◆ * **Pela Vida**
 - ◆ * **Em Defesa do SUS**
 - ◆ * **De Gestão**

- **Portaria / GM nº 399 fev./2006**



Política Nacional de EPS

◆ Portaria 1.996 / 2007

- Substitui a portaria 198/2004

◆ Motivos para alteração

- Pesquisa avaliativa da USP
- Adequação ao Pacto pela Saúde
- Adequação às demandas do CONASS e CONASEMS
- Adequação às demandas da CIRH



Destaques da nova portaria

- ◆ Princípios da EPS norteando os planos regionais de EPS e demais ações educativas
- ◆ Orienta que a formação e a desenvolvimento sejam pelos pelos problemas cotidianos do trabalho em saúde
- ◆ EPS entendida como mudança no processo de trabalho em saúde
- ◆ Integração com o pacto de gestão e adequação aos princípios do SUS
- ◆ Financiamento regular e automático da EPS



Articulação Interministerial

◆ Portaria Interministerial nº. 2.118 de 03/11/2005

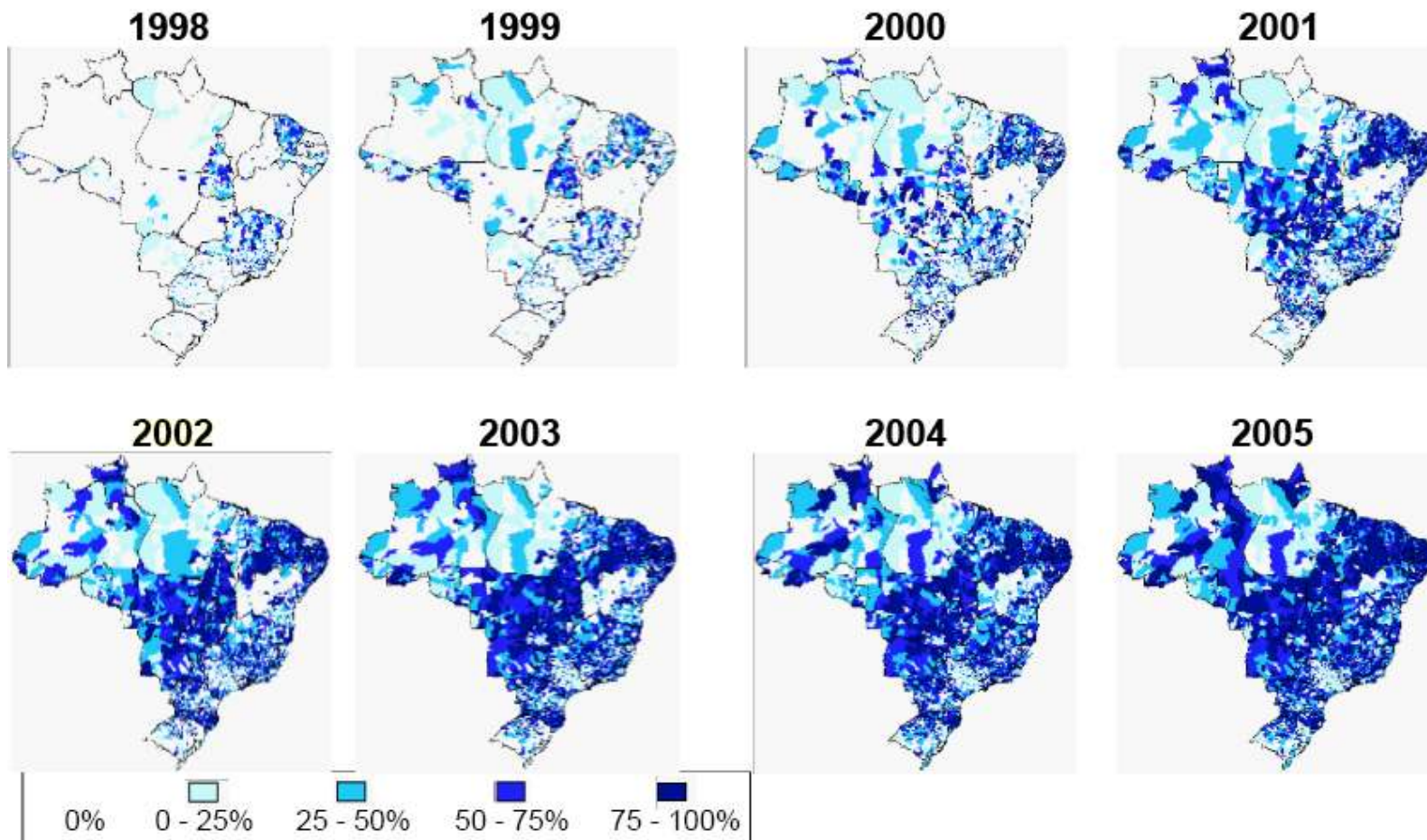
- estabelece cooperação técnica entre MEC e MS na formação e desenvolvimento dos profissionais da saúde.

◆ Decreto de 20/06/07

- institui a Comissão Interministerial de Gestão da Educação na Saúde



Expansão da Saúde da Família



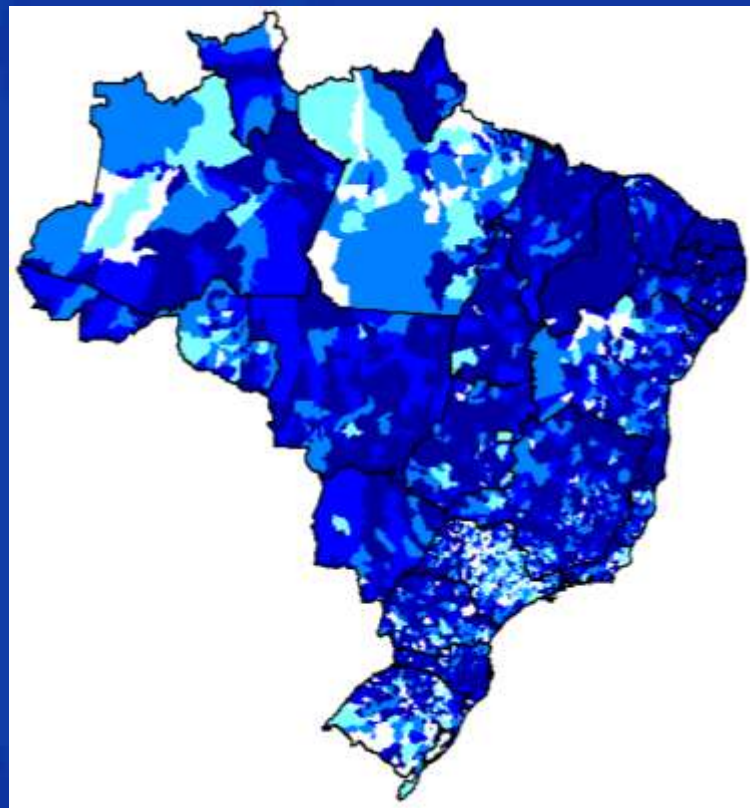
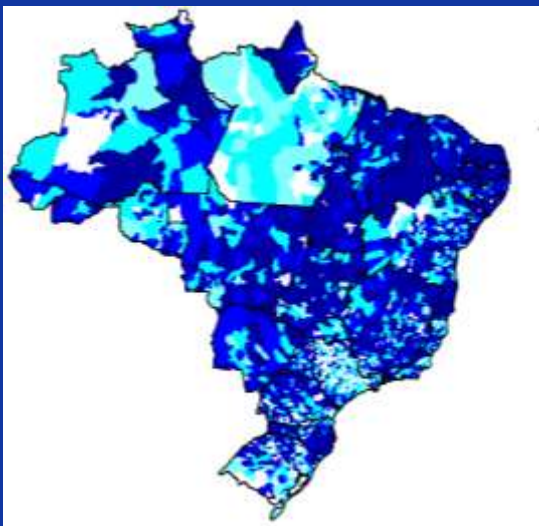


Expansão da Saúde da Família

2006

2007

April/2008





Metas do DEGES no + Saúde

- ◆ 4.1 – Telessaúde
- ◆ 4.2 – Escassez de profissionais
- ◆ 4.3 – PET-Saúde
- ◆ 4.4 – Especialização em Saúde da Família –
UNASUS
- ◆ 4.5 – Programa de Capacitação Gerencial -
UNASUS



PROFAPS

- ◆ O potencial das Escolas Técnicas do SUS mobilizado para formação de profissionais técnicos de nível médio na área da saúde
 - PROFAE – 300.000 profissionais de nível técnico
 - PROFAPS – em andamento: 198.000
meta: 700.000



Pró-Saúde

- ◆ **O objetivo : a integração ensino-serviço,**
- ◆ **Visando**
 - à reorientação da formação profissional,
 - assegurando uma abordagem integral do processo saúde-doença
 - com ênfase na atenção básica,
- ◆ **Promovendo transformações nos processos**
 - de geração de conhecimentos,
 - ensino e aprendizagem
 - prestação de serviços à população.

CENÁRIOS

**Ensino Centrado
no Hospital**

**Ensino
no Hospital e
em Ambulatórios**

**Combinação
Hospital,
Ambulatórios
e Comunidades**

EIXO TEÓRICO

**Baseado nas
doenças
“de ponta”**

**Doenças comuns
e prevalentes**

**Produção
Intersetorial
em Saúde**

METODOLOGIA

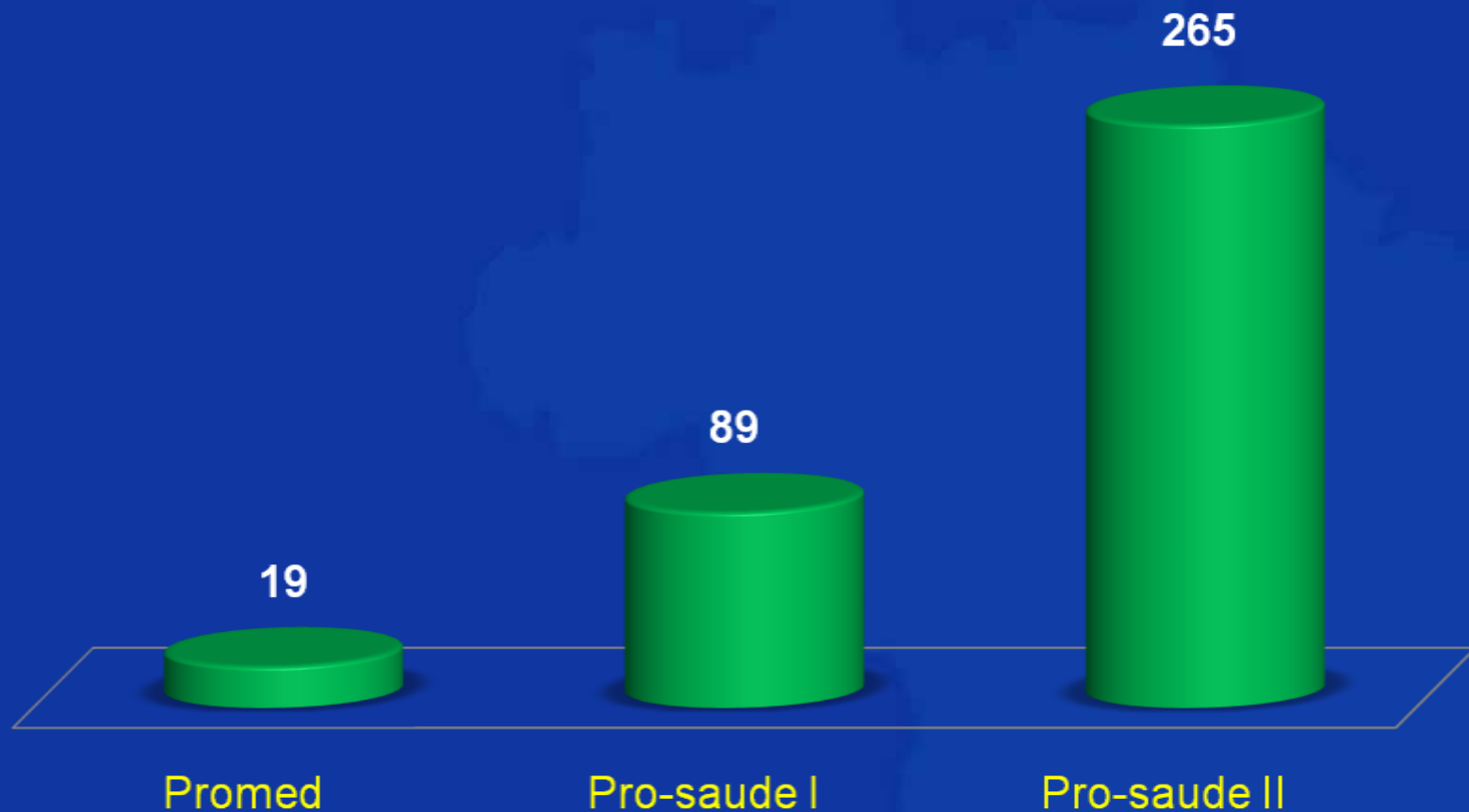
**Aulas /
Transmissão**

**Poucas inovações,
como o PBL**

**Estudantes
construindo
ativamente
sua
aprendizagem**

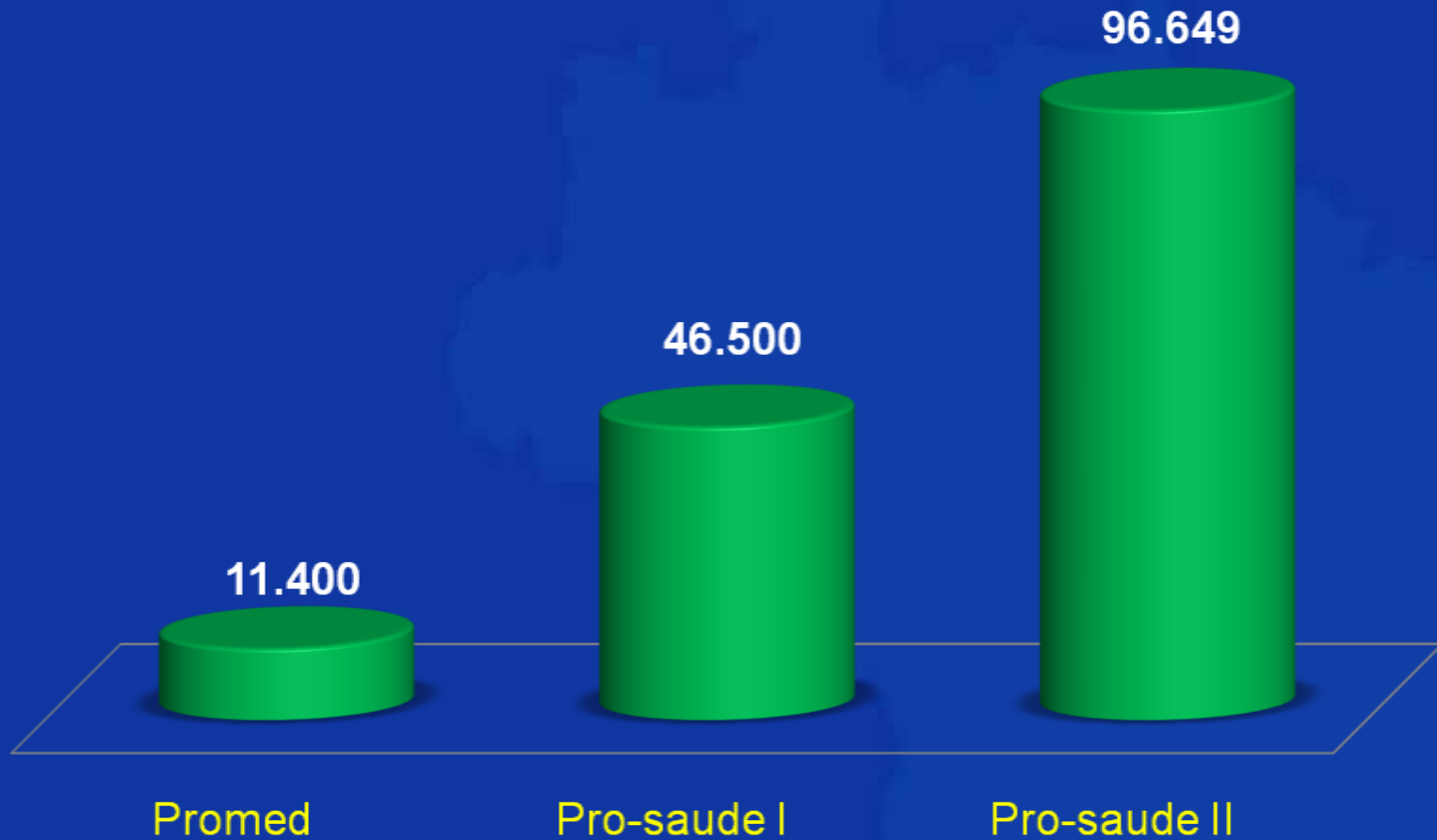


Pró-Saúde: escolas envolvidas





Estudantes beneficiados





Residência Multiprofissional em Saúde

- ✓ A residência médica esta regulamentada desde 1977 (Decreto 80.281) sendo gerida no plano nacional pela Comissão Nacional de Residência Médica (CNRM) criada pelo mesmo Decreto.
- ✓ Lei 11.129 de 30 de junho de 2005 cria a Comissão Nacional de Residência Multiprofissional em Saúde.
- ✓ Portaria Interministerial 2.117 de 03 de novembro de 2005 institui no âmbito do MS e do MEC a Residência Multiprofissional em Saúde.



Estratégia Telessaúde Brasil



Objetivo

Qualificar equipes de Saúde da Família, por meio da utilização de modernas tecnologias de informação e comunicação, capazes de promover a teleeducação/teleassistência, melhorando a resolubilidade na atenção básica do Sistema Único de Saúde (SUS).

O que é:

Implantação de infra-estrutura de informação e telecomunicação com prioridade em zonas remotas, isoladas e marginais no país, para possibilitar o desenvolvimento contínuo a distância das Equipes de Saúde da Família.



DENGUE:
CD-Rom
Prova do
laço

**Gripe
Aviária**

Formação
em atenção
perinatal
(36.281)

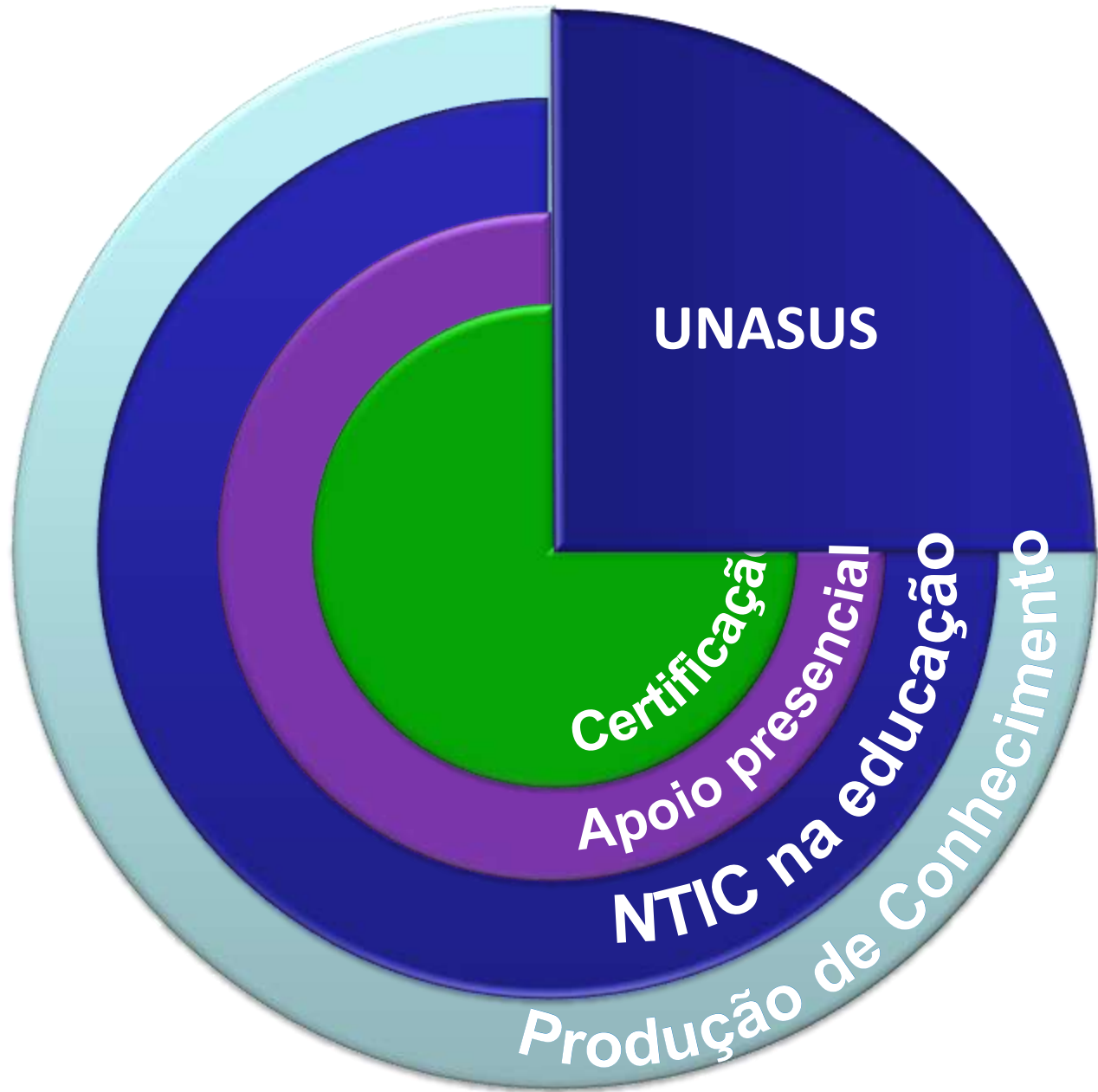
**ESPECIALIZAÇÃO
EM SAÚDE DA FAMÍLIA
(52.000)**

**CAPACITAÇÃO
GERENCIAL
(100.000)**

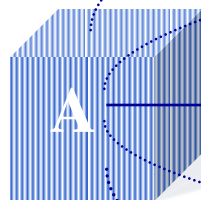
**MESTRADOS
PROFISSION
AIS**

**Temas
pontuais**

**Formação
acadêmica**

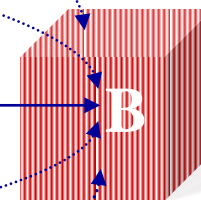


Conjunto de conhecimentos, habilidades e atitudes



Avaliação de pré-requisitos

Cursos



*Conjunto ampliado/
modificado
de conhecimentos,
habilidades
e atitudes.*

Avaliação Somativa

Pontos variáveis definidos pelo aluno de verificação de rota da avaliação formativa



Objeto de aprendizagem



Projeto piloto de especialização SF - UNASUS

	2009-1	2009-2	2010-1	2010-2	Estado
SES-Ba	300		3.000		BA
SES-MG		2.500		2.500	MG
UNB		300	300	400	DF
UERJ		330	330	340	RJ
UFMG	400	400	400	400	MG
Unicamp		1.000		1.000	SP
UFC	450	550	500	500	CE
UFSC		300	300	400	SC
Fiocruz-CISBAF		1.200			RJ
UFG	300		300		GO
Por semestre	1.450	6.580	5.130	5.540	
Por ano	8.030		10.670		

Legenda

Contratado

Em negociação

Prevista



Conclusão

- ◆ **A SGTES tem implantado um conjunto de políticas para dar apoio a**
 - Formação de profissionais para o SUS
 - Desenvolvimento contínuo dos trabalhadores do SUS
- ◆ **Em harmonia com a política de Educação Permanente em Saúde**